

2016-2018総合カタログ

カタログのご利用にあたって

このカタログは、アイホンのコミュニケーション・システム商品をよりよくご理解いただくための総合資料です。各商品の特長や機能はもちろん設計・施工資料なども充実させ、お施主様との打ち合わせから、見積り、設計、施工に幅広くご活用していただけるよう配慮しました。設計事務所、工事店、販売店、代理店の皆様の手引きとしてお役立てください。

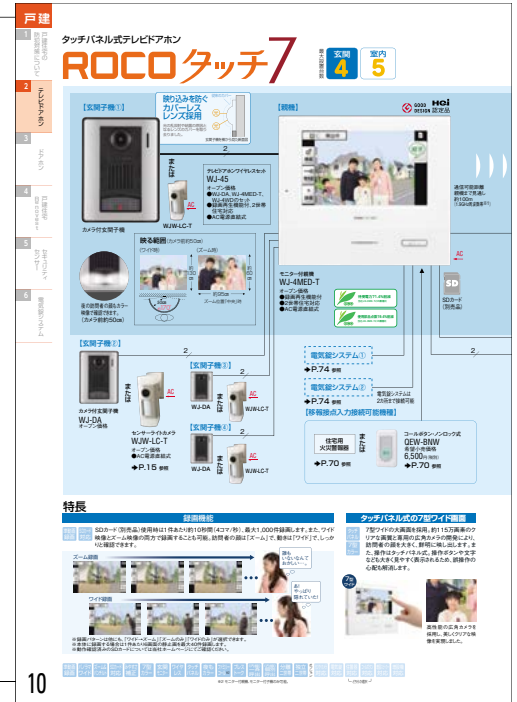
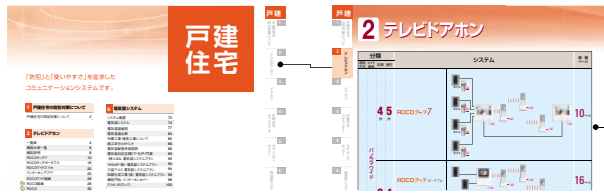
1 システム名で探す

前見返しの目次ページからシステム名で検索できます。

INDEX		関連機器	
戸建住宅		6 電気錠システム	
1 戸建住宅の防犯対策について		システム概要	
戸建住宅の防犯対策について	2	電気錠システム	
2 テレビドアホン		電気錠接続図	
一覧表	4	電気錠適合表	
機能比較一覧	6	外構工事・建具工事について	
機能説明	8	施工区分とポイント	
ROCOタッチ7	10	電気錠配管系統図例	
ROCOタッチポータブル	16	電気錠対応玄関ドア・引戸・門扉	
ROCOドアホン	20	(株) LIXIL 電気錠システムプラン	
		YKKAP(株) 電気錠システムプラン	
		三協アルミ 電気錠システムプラン	
		四国化成工業(株) 電気錠システム	
		株式会社 シンコー	

2 商品グループで探す

1ページの「商品グループ分類」から検索。そのページのシステム一覧からシステムを選べます。



■青色または赤色の文字は注意事項です。(青色の品番は受注生産品です。)必ずご確認ください。

■商品の納期表示について

表示なし	<p>〈標準在庫品〉 原則として、弊社にて一定量を在庫し、ご注文をお待ちしている商品です。お届けするまでに輸送日数を必要とします。状況によっては納期がかかる場合がございますのでご了承願います。</p>	<p>●受 20日 ●受 30日 ●受 40日 ●受 60日 ●受 70日 ●受 90日 ●オーダー</p> <p>〈受注生産品〉 仕様確定後、ご注文を頂いてから一定期間後(20~90日、オーダー表記は90日以上)にお届けする商品です。(特に5月度、8月度、1月度は、稼働日数の関係上、日数が多くなりますので、弊社担当者までお問い合わせください。)●の後に示してある日数は、ご注文後の標準日数です。ただし、受注量により納期が異なる場合があります。</p>	<p>市販品</p> <p>当社商品と接続可能な他メーカー製造品です。</p>
------	--	---	---

お願い: 本カタログは仕様、施工情報等を編集しておりますが、実際の設計・施工に入る前には、工事説明書・取付取扱説明書でご確認ください。

※本カタログに記載の社名、法人名、団体名などの各種名称は2016年3月現在のものです。

※本カタログに記載の「業界初」の表記は、弊社調べによるものです。

※本カタログ掲載商品の画面はハメコミ合成です。