

テレビドアホン **ROCO** ポータブル

※1 ●本製品は、1.895.616~1.902.528 MHz の帯域を使用する無線設備です。本製品には、1.9GHz帯を使用するデジタルコードレス電話の無線局の無線設備で、時分割多元接続方式広帯域デジタルコードレス電話を示す右記のマークが表示されています。(一般社団法人 電波産業会 標準規格「ARIB STD-T101」準拠)
●本製品は、Digital Enhanced Cordless Telecommunicationsに準拠した日本国内向けの通信方式です。

← AC100V直結 → AC100V AC100V

ワイヤレス子機対応テレビドアホン

【ワイヤレス子機①】



モニター付ワイヤレス子機

【ワイヤレス子機②】



モニター付ワイヤレス子機
WM-1W
オープン価格
●録画再生機能付
●充電台付

通信可能距離
親機まで見通し約100m
(1.9GHz周波数帯※1)

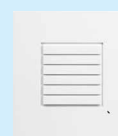
【ワイヤレス子機③】



WM-1W

通信可能距離
親機まで見通し約100m
(1.9GHz周波数帯※1)

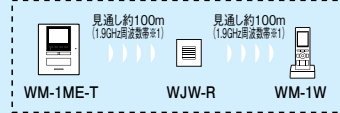
【ワイヤレス中継器】



ワイヤレス中継器
WJW-R 40P
オープン価格
●専用電源アダプター付

AC

通信可能距離



【ワイヤレス子機別売セット】



テレビドアホンセット
(ワイヤレス対応)
WM-14B
オープン価格
●WM-DA、WM-1ME-Tのセット
●録画再生機能付
●AC電源直結式

ワイヤレス子機
増設可能

AC

ワイヤレス子機

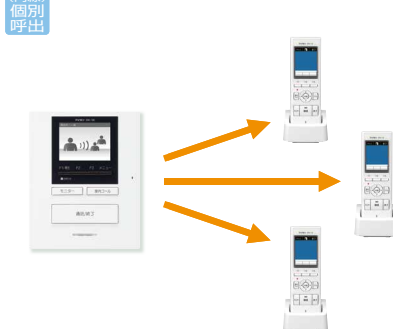
ワイヤレス 約1秒間に1コマの映像を映し出すことにより、なめらかで見やすい画面を実現します。



※画面サイズは2.4型。

内線呼出

内線呼出 モニター付親機とワイヤレス子機、ワイヤレス子機同士の内線通話が可能です。



逆光補正

逆光補正 逆光で映像が見にくい状態のときは、ボタン操作をしなくても映像を見やすく補正します。



(画像はイメージです)

※ハンズフリー：音の大きい側を優先し、音の小さい側へ聞こえるように自動的に切り替える方式です。親機・玄関子機周囲の音が大きいときは、通話がとぎれたり、音声応答のしづらい場合があります。
※本カタログ掲載商品のモニター画面はハメコミ合成です。※玄関子機の夜間表示灯はハメコミ合成です。